

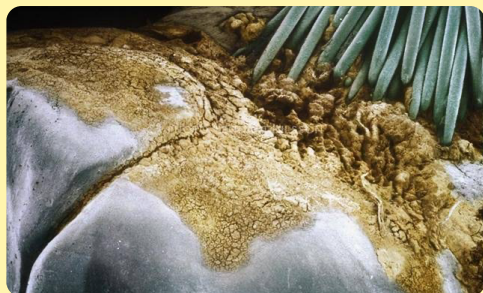
ESCOVA DENTAL

A frequência no atendimento odontológico é muito importante, mas nesse período de isolamento, com todos os consultórios fechados, é impossível fazer a sua manutenção de rotina. Algumas dicas e informações podem ser importantes nesse momento e nada melhor que começar com a escova de dentes. Você sabia que uma escova de dentes pode abrigar mais de 10 milhões de bactérias e que a maioria dos brasileiros troca a escova de dentes somente após 16 meses de uso? Por que é importante trocar a escova de dentes regularmente?

PERDA DE QUALIDADE NA ESCOVAÇÃO

Após três meses de uso as escovas são menos eficientes na remoção da placa bacteriana, que pode causar tártaro, cárie e doenças gengivais. As cerdas deformadas, desalinhadas e curvadas atrapalham a higienização ao redor dos dentes, especialmente nos cantos mais difíceis de serem limpos.

PREVENÇÃO DE DOENÇAS



cerdas da escova em ação removendo a placa bacteriana aderida ao dente

A troca regular da escova é obrigatória devido ao acúmulo de bactérias após determinado tempo. As cerdas são responsáveis por destruir e remover as placas, caso

elas fiquem desgastadas e desalinhadas, o procedimento de remoção é prejudicado. Além disso as bactérias podem se desenvolver na escova e infectar a boca.

EVITAR O RISCO DE INFECÇÕES

Após uma doença como um resfriado, gripe, dor de garganta ou infecção bucal, trocar a escova é fundamental. Isso porque os germes podem ficar armazenar nas cerdas da escova e levar à reinfecção.



Para evitar que estes vírus se espalhem de uma escova para outra, o ideal é que as escovas do seu banheiro não se toquem, verdade, aquela coisa romântica de juntar as escovas no copinho não funciona. Utilize porta-escovas com divisórias ou ainda melhor, compre protetores de cerdas que também devem ser trocados junto com a escova.

As escovas podem ser meios para germes, bactérias e fungos, que podem se multiplicar. Por isso, além de uma escova dental nova, é preciso prestar atenção à forma como ela é guardada após o uso. Para preservar a sua escova e a sua saúde, lave bem as cerdas sob água corrente para remover todos os resíduos depois de usar, e em



cerdas da escova em ação removendo a placa bacteriana aderida ao dente

seguida remova o máximo de água possível das cerdas. Uma boa técnica é dar pancadas no canto da pia com o cabo da escova para eliminar este excesso. Armazenar a sua escova em pé também ajuda a secar entre um uso e outro.

QUANDO COMPRAR UMA NOVA ESCOVA?

Devem ser trocadas a cada três ou quatro meses, mesmo que as cerdas se encontrem aparentemente boas.

Texto:

Dr. Wladimir Franco de Sá Barbosa, Analista Judiciário-Apoio Especializado – Clínico Geral do TRT11.

Especialista em Periodontia pela FOB/USP; Mestre em Clínica Odontológica Dentística pela UNICAMP e Professor Assistente Dentística na UEA.

Seção de Saúde - Fórum

(92) 3627-2178/2179

set.med.forum@trt11.jus.br

Rua Ferreira Pena, 546 - Centro
3º andar

Seção de Saúde - Sede

(92) 3621-7280

set.medico@trt11.jus.br

Rua Visconde de Porto Alegre, 1265
Praça 14 de Janeiro - 3º andar

Arte: Seção de Marketing e Publicidade / ASCOM